



Sociaal en Cultureel Planbureau

Het sociaal domein van de toekomst

Iris Korthagen

Programmaleider lokaal: het sociaal domein
en de kracht van de lokale verzorgingsstaat

26-3-2025



Willem

'Je kan ook gewoon een fout maken als je aan het tekenen bent, door zenuwen, stress en alle toestanden.'

'Niemand wilde meewerken: mijn huisbaas, gas, water, licht, de gemeente.'





SCP onderzoek naar het sociaal domein

Sociaal en Cultureel Planbureau

Zicht op zorgen

Kerncijfers over de problemen, hulpbronnen, leefsituatie en ondersteuning van mensen in het sociaal domein

Sociaal en Cultureel Planbureau

Meer zicht op ouders

Zorgen, problemen en hulpbronnen van ouders van minderjarige kinderen

Sociaal en Cultureel Planbureau

Een brede blik op bijstand

Sociaal en Cultureel Planbureau

Gezien, gehoord en geholpen willen worden

Ervaringsverhalen uit het sociaal domein over gemiste ondersteuning

Sociaal en Cultureel Planbureau

Zien, luisteren en helpen

Wat gemeenten kunnen doen voor een beter bereik in het sociaal domein

Sociaal en Cultureel Planbureau

Vertrouwen in de bijstand

Een kwalitatieve studie naar de ondersteuning aan bijstandsgerechtigden die (nog) niet betaald kunnen werken



Hoe komen we tot levensbrede ondersteuning van inwoners?





Uit onze onderzoeken blijkt

- 1 op de 6 volwassenen heeft stapeling van minimaal 3 problemen
 - 50% van de bijstandsgerechtigden
- Mensen met een stapeling van problemen hebben relatief weinig hulpbronnen
- Rol van informele hulp wordt belangrijker





Uit onze onderzoeken blijkt

- Mensen met problemen op meerdere domeinen krijgen minder vaak de benodigde ondersteuning
- Gevolg: problemen kunnen snel verergeren en verbreden
 - afname kwaliteit van leven
 - afname (maatschappelijke) participatie
 - relatie met de overheid verslechtert
 - duurdere en complexere vormen van hulp nodig

Complexe problematiek of complexe ondersteuning?

Bron: Instituut voor Publieke Economie

26-3-2025





Complexe problematiek of complex georganiseerde zorg en hulpverlening?

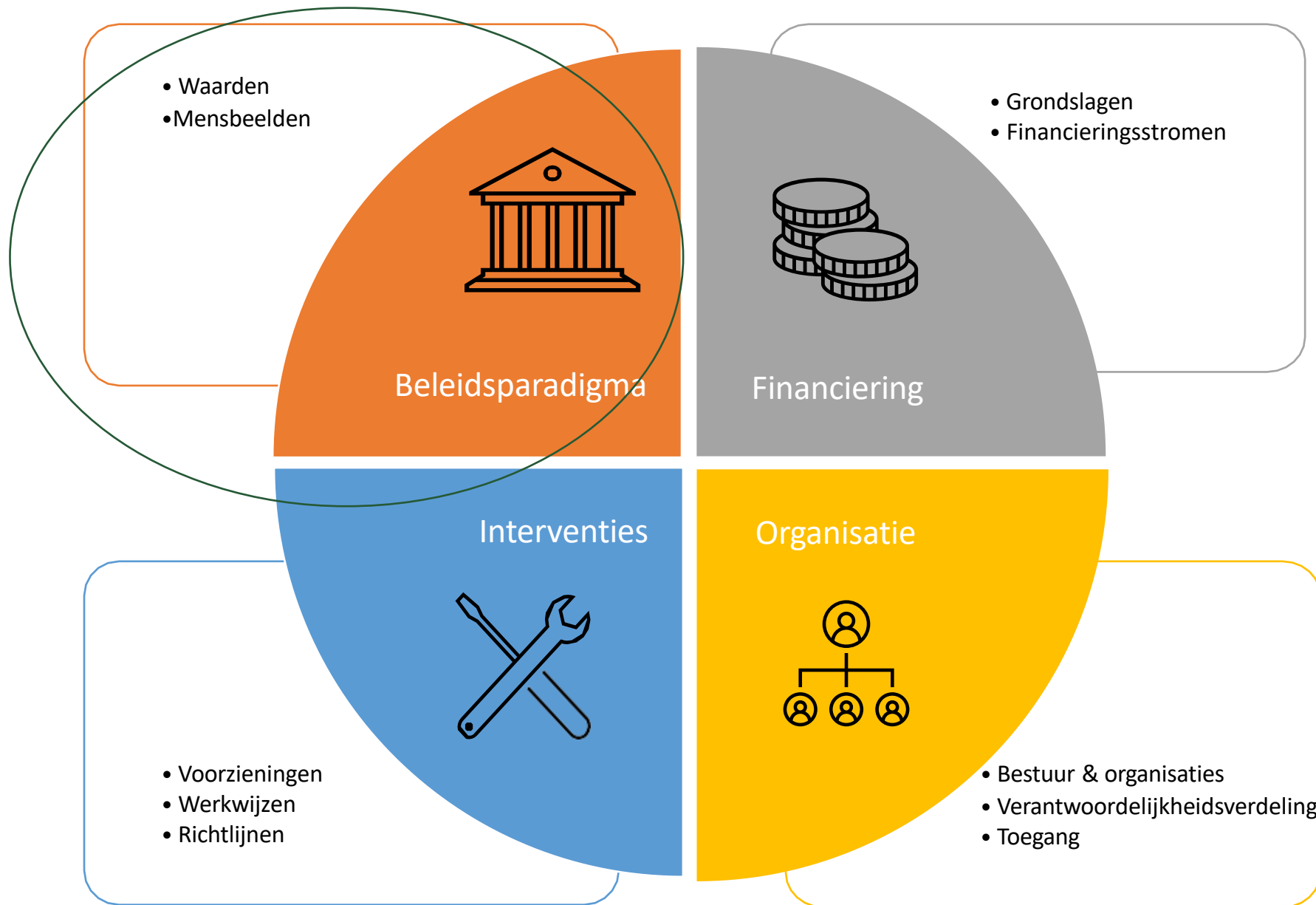
“De knip is dat [naam afdeling] zich bezighoudt met de leefgebieden financiën, werk, participatie en huisvesting en dat [naam afdeling] zich bezighoudt met de andere leefgebieden. Zo staat het ook letterlijk in de doelstellingen en in het beleid. Alleen, die personen die je helpt hebben die knip niet.”

“Als ik op huisbezoek ben geweest of ik zie iets helemaal misgaan met een gezin, dan heb ik formeel geen toestemming gekregen, een getekende toestemmingsverklaring ofzo, denk je dan dat ik niks doe? Dan ga ik later wel uitleggen aan een paar stropdassen waarom ik het gedaan heb, maar ik doe het wel”



Herzieningen in het stelsel

Maar waar is die levensbrede blik?

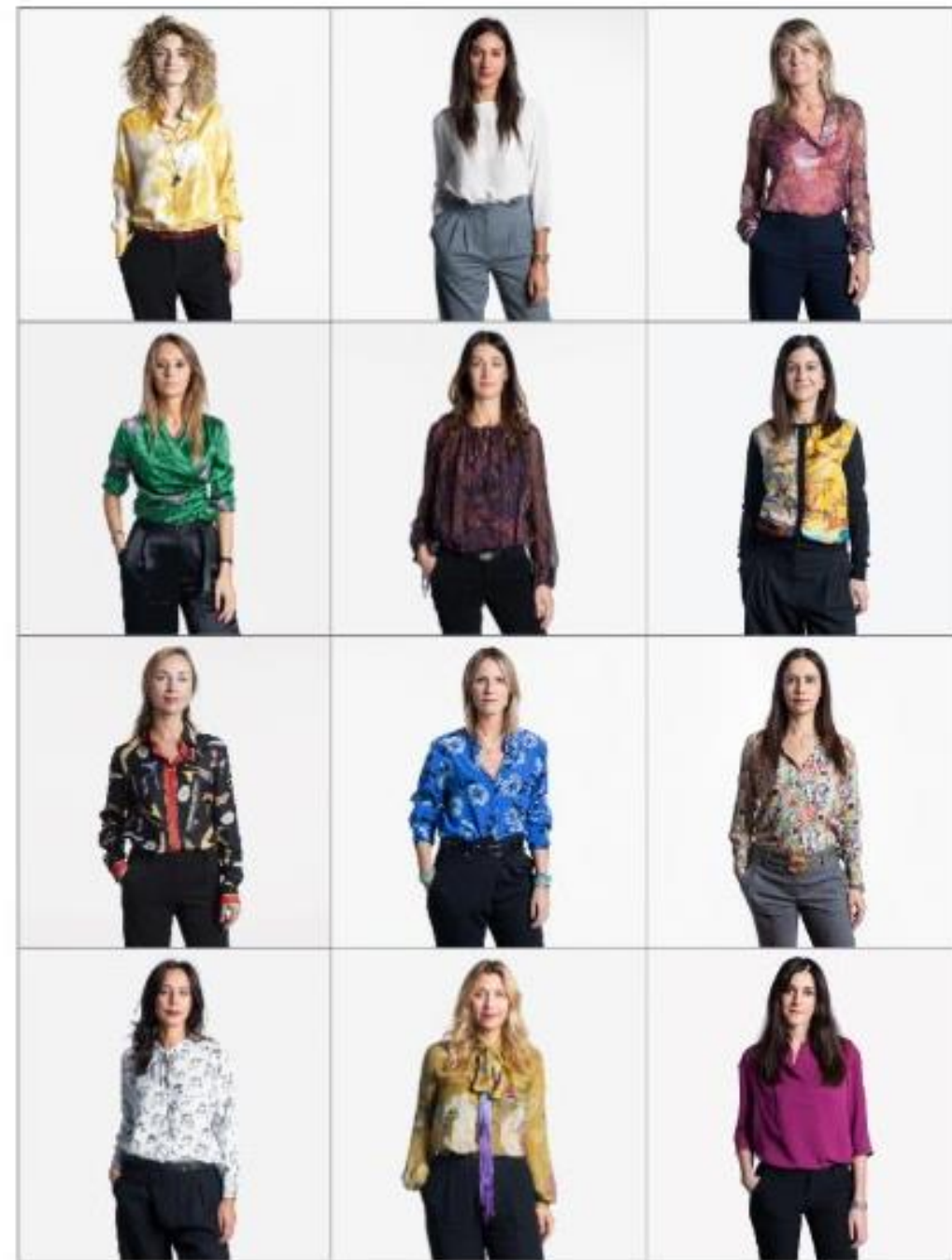




Mensbeelden

Veronderstellingen over hoe
groepen mensen zijn, denken en
handelen (empirisch)

of hoe ze zouden moeten zijn,
denken en handelen (normatief)





4 generieke mensbeelden

	Welwillend, positief beeld	Onwelwillend, negatief beeld
Veel macht, (zelf) in staat tot gedragsverandering	De ideale mens	De berekende mens
Weinig macht, niet (zelf) in staat tot gedragsverandering	De kwetsbare mens	De afzijdige mens

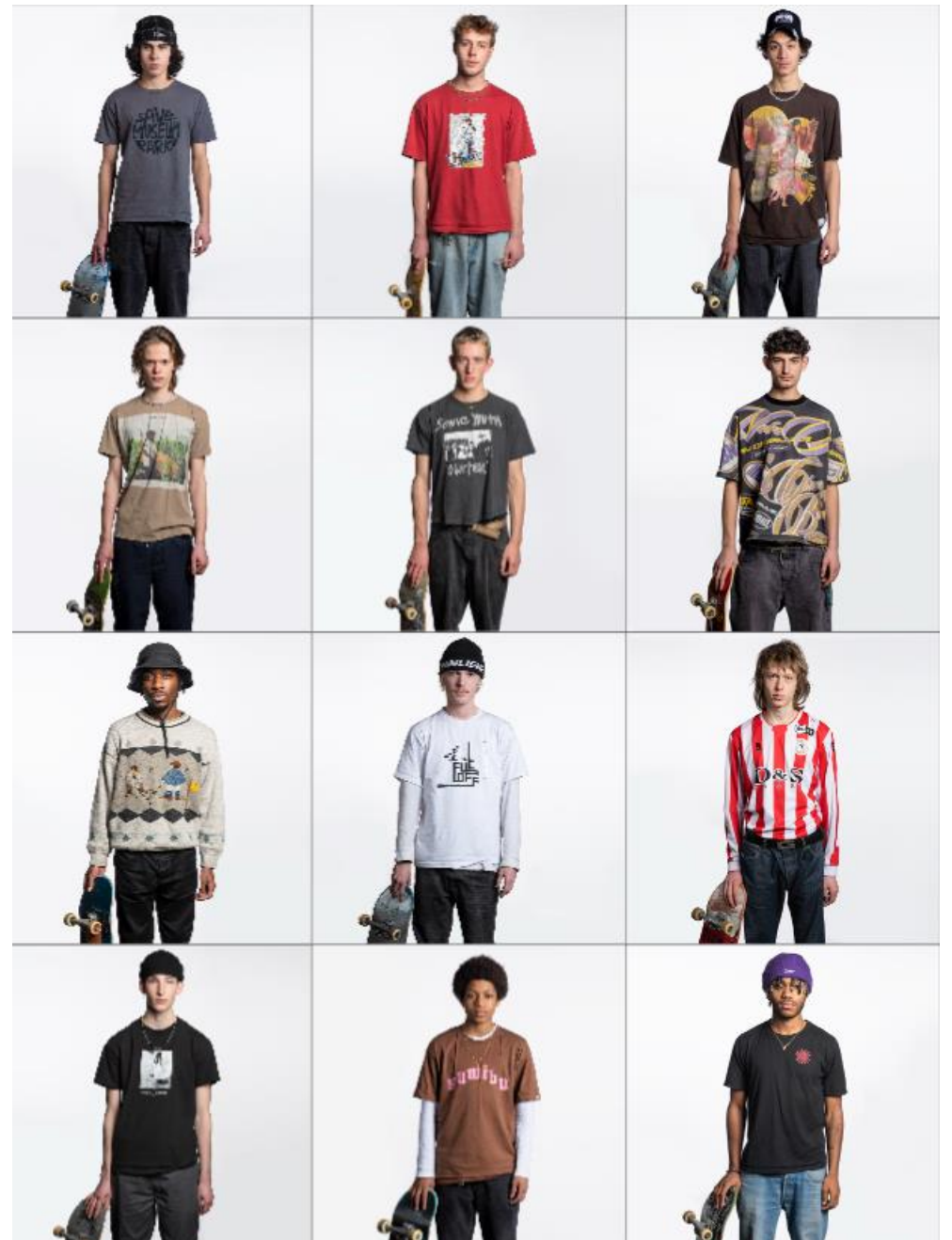


Mensbeelden

Mensbeelden zijn onmisbaar in totstandkoming beleid

Aandachtspunten:

- Expliciet?
- Realistisch?
- Onbedoelde (neven)effecten?
- Botsend?





Bevragen mensbeelden achter beleid in het sociaal domein

'mensen zijn rationele autonome wezens'

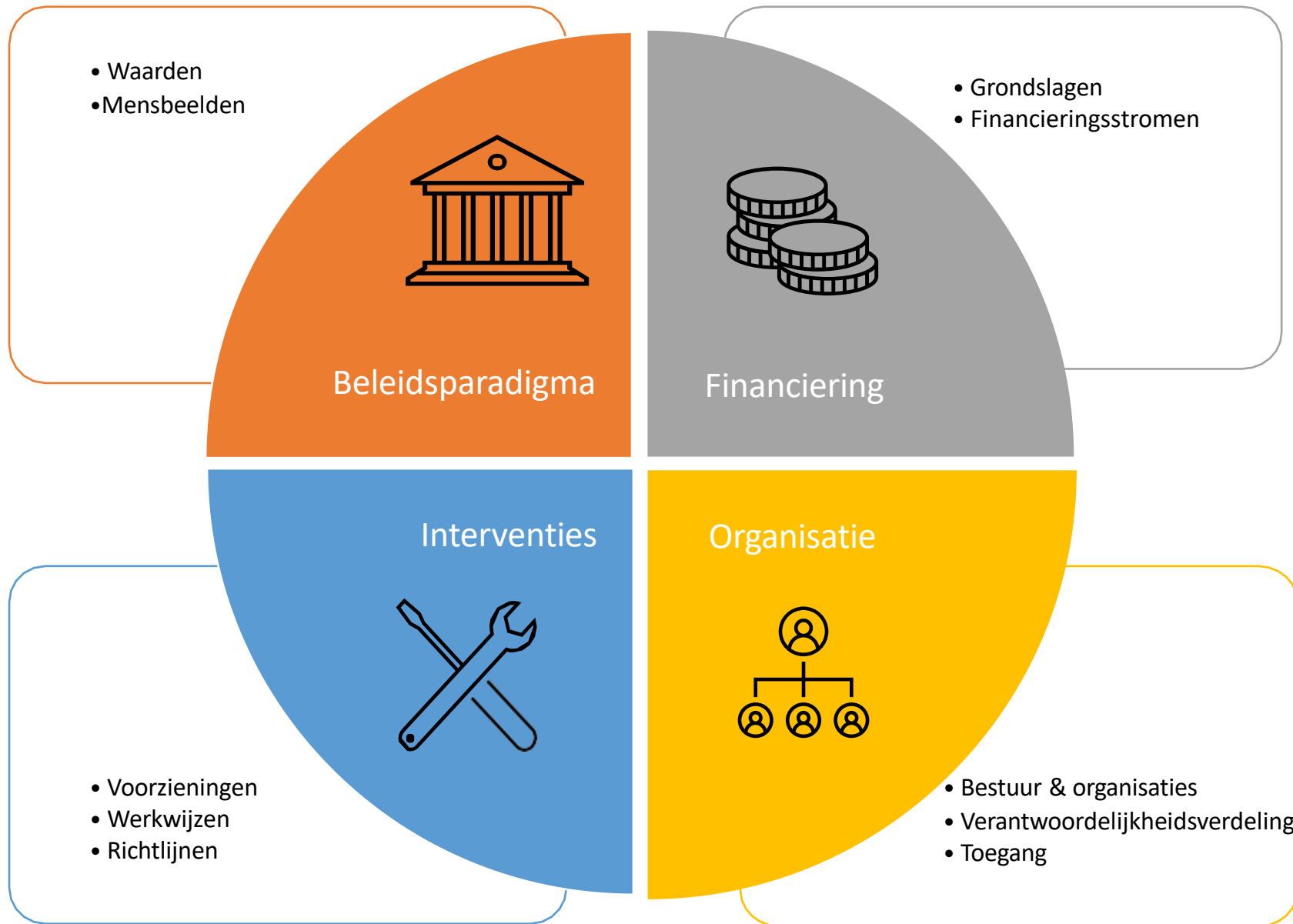
mensen hebben emoties, leven in een context en doen soms anders dan je zou verwachten

'mensen zijn verantwoordelijk, sociaal en letten op elkaar'

mensen willen vaak best iets voor elkaar doen maar daar zitten grenzen aan: niet voor iedereen, niet langdurig en niet bij alles

'mensen zijn zelfredzaam en hebben daar soms wat hulp bij nodig'

er is een grote diversiteit in zelfredzaamheid: sommigen redden zichzelf, anderen met tijdelijke hulp, en er zijn er ook die lang ondersteuning nodig hebben of het nooit helemaal zelf kunnen





3/26/2025



Een beter sociaal
domein begint ...
bij u?






Sociaal en Cultureel Planbureau

Hartelijk dank



Iris Korthagen
i.korthagen@scp.nl

 www.scp.nl
 [@SCPonderzoek](https://twitter.com/SCPonderzoek)
 [Sociaal en Cultureel Planbureau](https://www.linkedin.com/company/sociaal-en-cultureel-planbureau)