



Professionals voor Maatwerk Multiproblematiek (PMM)

Samen sterk in het sociaal domein



LCGW 27 maart 2025



www.maatwerkmultiproblematiek.nl



PMM, de opdracht



Voorgeschiedenis

- In **februari 2019** opdracht kabinet: ga aan de slag gaan met de oplossingsrichtingen uit een verkenning naar multiproblematiek, **opgehaald bij de professionals in het sociaal domein**.
- Dit leidde tot de start van PMM in mei 2019 als interdepartementaal programma van SZW, VWS, OCW, J&V, BZK, tezamen met CAK, UWV, SVB, DUO, CJIB en 12 gemeenten.

Waar staan we nu:

- Inmiddels zijn **6 ministeries** (toegevoegd is FIN/Toeslagen), **17 landelijke publieke dienstverleners en 66 gemeenten** aangesloten. **Allen met bestuurlijk akkoord**. Daarnaast hebben we goede contacten bij de grootste zorgverzekeraars. Alle gemeenten mogen gebruik maken van PMM.
- **Eind 2022** hebben 13 bestuurders (landelijke uitvoerders, gemeenten plus VNG en 6 ministeries) (gelijktijdig) besloten dat **PMM structureel geborgd** moet zijn, **onder interbestuurlijke & interdepartementale aansturing**.
- Per **2023** is de programmafase afgerond en is **PMM structureel geborgd als landelijke hulpstructuur** met als thuisbasis het ministerie van SZW.



Professionals voor Maatwerk Multiproblematiek (PMM)

PMM is een samenwerking tussen de Rijksoverheid, landelijke uitvoeringsorganisaties en gemeenten. Samen zetten zij zich in voor een sterke positie van de maatwerkprofessional.

Dit doen zij door domeinoverstijgend samen te werken bij complexe multiproblematiek casuïstiek en het aanbieden van concrete instrumenten voor professionals.



Professionaliseren
Opleiding en training voor maatwerk en lef



Systeemleren
Als één overheid leren van casuïstiek en signalen uit de praktijk



Landelijk Escalatie Team (LET)
Bestuurlijk aan tafel voor een doorbraak



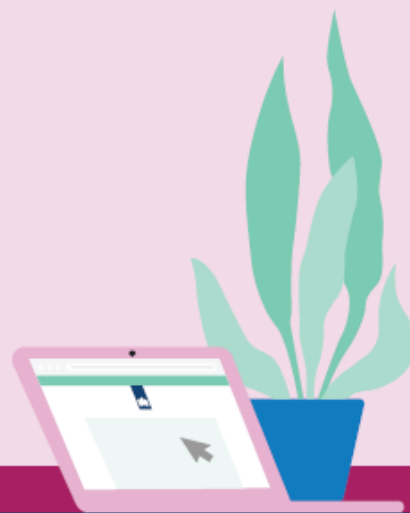
Overbruggingsprocedure
Snel duidelijk wie moet betalen



Landelijk Maatwerkloket Multiproblematiek
Loop je vast? Wij helpen verder



Maatwerkregister
Snel en eenvoudig de juiste professional



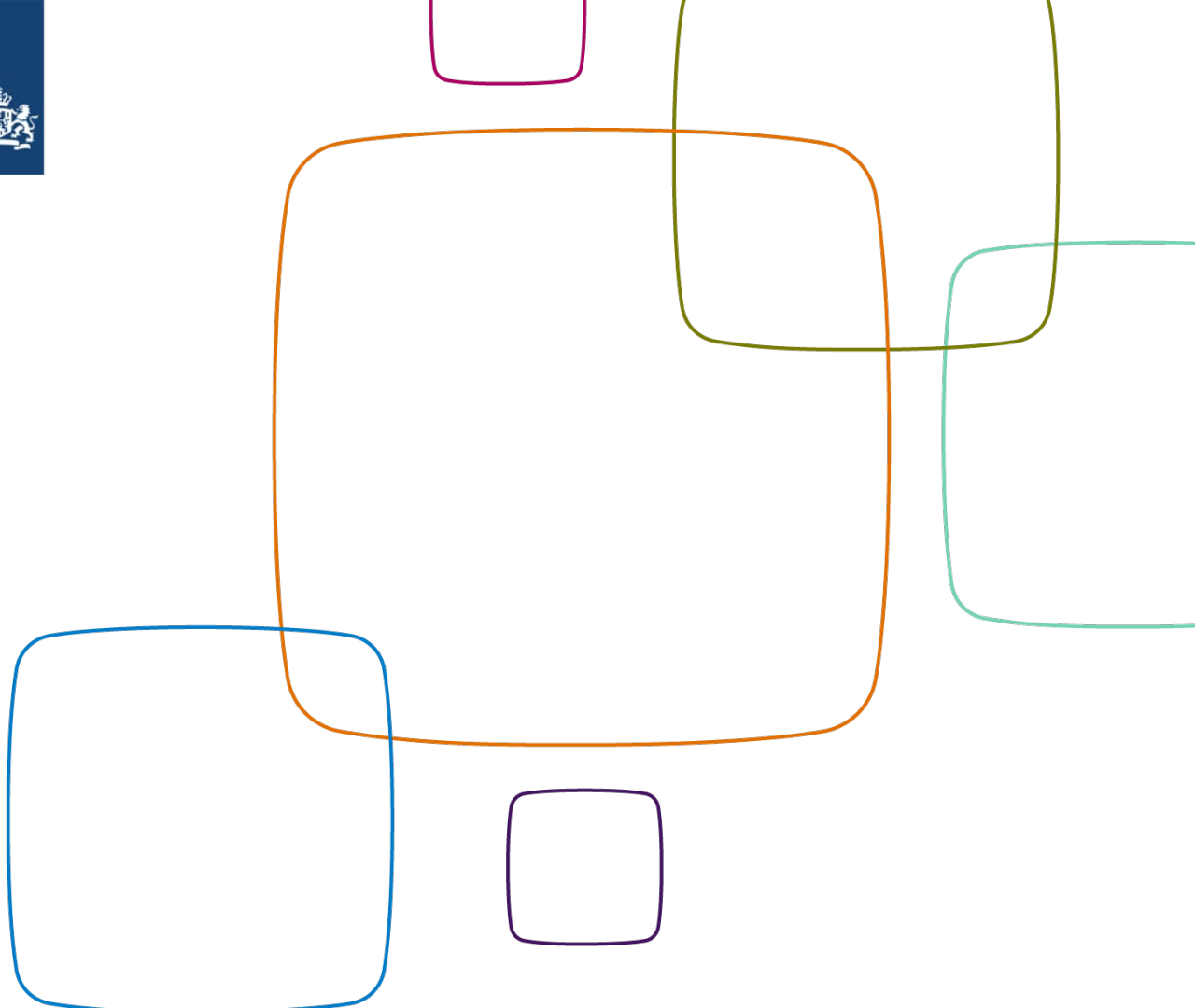
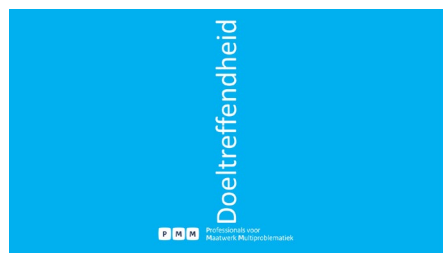
Meer informatie? Kijk op www.maatwerkmultiproblematiek.nl

Wat maakt PMM uniek?



- PMM is vanuit de behoefte van **professionals vormgegeven; bij oplossingen werken rijk/gemeenten en landelijke uitvoerders samen**. Deze integrale en interbestuurlijke aanpak is uniek voor het Rijk. De **ambities van PMM worden gevoed door wat professionals nodig hebben** om inwoners te kunnen helpen
- PMM **helpt direct en heel concreet** professionals en daarmee ook inwoners in de knel
- **Dé landelijke escalatieroute en 1 ingang bij het Rijk** voor professionals
- We **leren gezamenlijk van de casuïstiek**, en delen de opgedane kennis en dragen bij aan systeemverbetering.
- De **ambassadeurs** van de 6 betrokken ministeries leggen de **signalen uit de praktijk** terug in de departementen, zodat deze signalen betrokken kunnen worden bij nieuwe beleidsvorming. Gemeenten en uitvoeringsorganisaties doen dat in hun organisatie. Daarmee geeft PMM handen en voeten aan **praktijkgericht werken**
- Professionals in de dagelijkse praktijk voelen zich **gesteund en geholpen** door het bestaan en de ondersteuning van PMM, zowel bij casuïstiek als in het meedenken op systeemverbeteringen





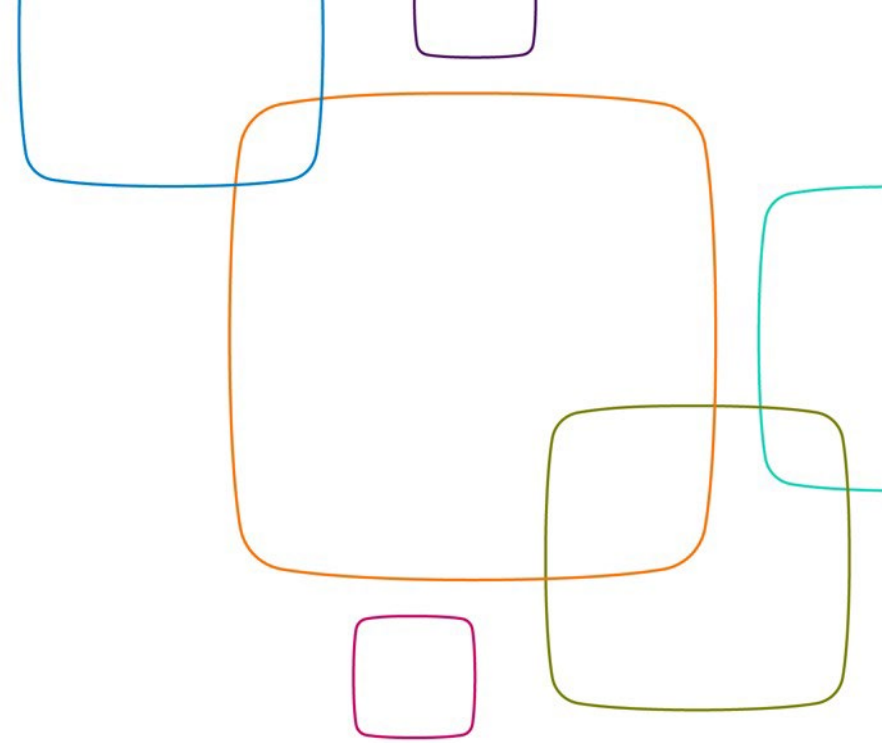
Waard(en) in het Sociaal Domein



dinsdag 1 april 2025



Samen in gesprek



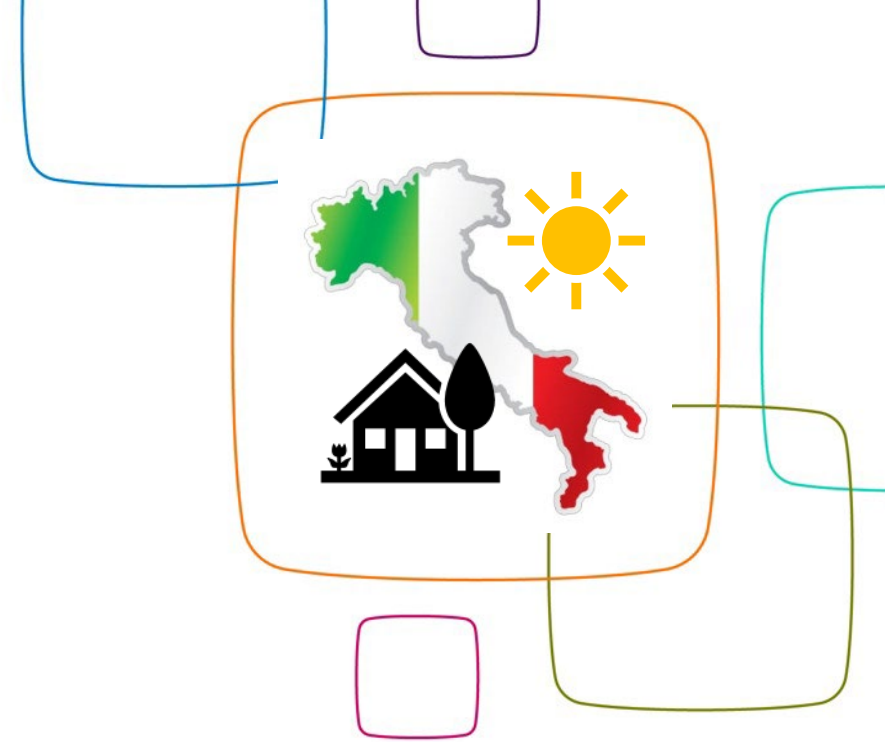
- Samen complexiteit ervaren aan de hand van casus.
- Vanuit perspectief van de waarden die jullie gekregen hebben.



Een casus



- Gezin met 3 kinderen met stofwisselingsziekte waarvan 1 inmiddels overleden
- Ingeschreven in Nederland, tweede woning in Italië.
- De ziekte vraagt om warm klimaat, advies van artsen, verblijf deel van jaar in Italië. Daarmee wordt levensverwachting langer.
- Inkomsten uit PGB WLZ vanwege zorg en Wajong voor de kinderen.
- “Per Saldo” advies: Verblijf in het buitenland met PGB is toegestaan.
- SVB bepaalt na controle in Italië: “woonstee” is in Italië.
- Besluit: terugvorderen inkomsten en PGB.
- Zorgverzekering besluit: verzekering stop vanwege vaststelling woonstee in buitenland.





De vaststelling en beslissing van de SVB veroorzaakt een **keten van problemen**. Bij instanties en bij het gezin. **Niet iedereen** staat in beginsel te springen om tafel te komen

PGB van de beide kinderen zijn zeer hoog en de **voornaamste inkomstenbron** voor dit gezin.



Torenhoge terugvorderingen. Grove berekening: als alles teruggevorderd gaat worden, kijkt dit gezin op **ruim 1 miljoen schuld**. Het gezin zou failliet zijn en een dergelijke schuld ook nooit kunnen terugbetalen.

Medici stellen belang van de kinderen voorop.

Ouders hebben bezwaar ingediend tegen de beslissing van de SVB, **juridisering staat een open gesprek in de weg**, maar is de weg die gelopen moet worden.

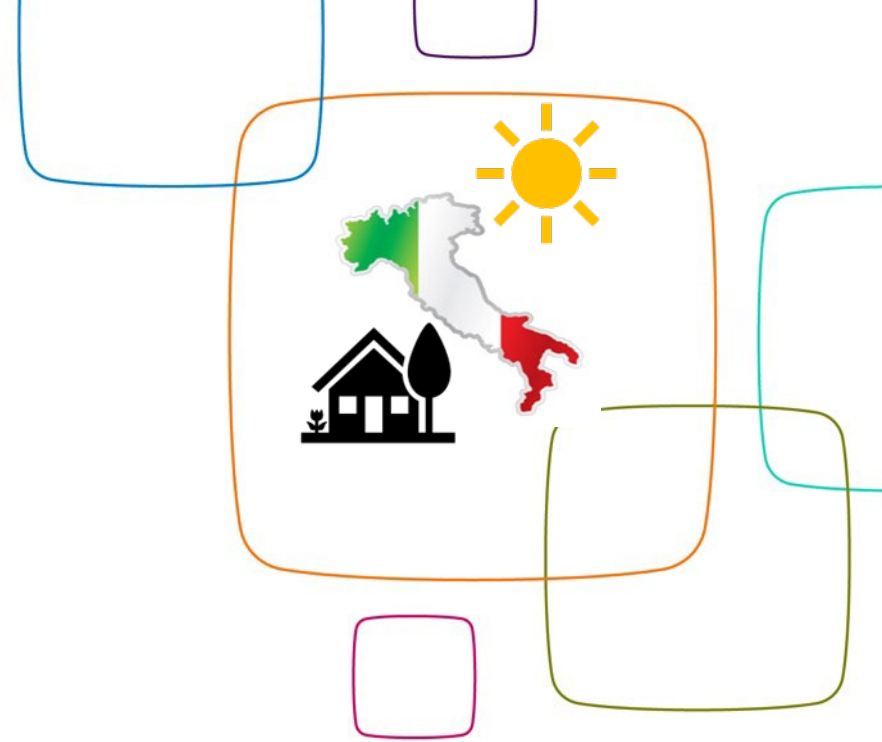
Gevolg stopzetting zorgverzekering:
Geen sondevoeding en terugvordering zorgkosten

Ouders hebben een informatieverplichting richting het zorgkantoor, maar **niet alles (juist) doorgegeven**. Hun 'verweer': het zorgkantoor heeft eerder nooit vragen gesteld over deze situatie.

De complexiteit en het spanningsveld



- Bezwaarprocedure loopt , moet eerst afgewacht worden.
- Spanningsveld medische noodzaak en wet- en regelgeving
- Ouders willen z.s.m terug naar Italië, want het gaat slechter met de kinderen. Wat gebeurt er als ze vertrekken?
- SVB: is Europees recht, Italië moet hier ook iets van gaan vinden: zijn ze ingezet in Italië of Nederland?
- PGB van de kinderen zeer hoog en de belangrijkste inkomstenbron voor het gezin.
- Om Wlz en zorgverzekering weer in te regelen, moet je ingezet zijn. En dat vinkje heeft SVB juist uitgezet. Wat nu?
- BRP regels (minimaal 4 maanden in NL voor ingezetenschap), SVB stelt minimaal 6 maanden per jaar .
- Zorgkantoor gaat nieuwe voorwaarden stellen aan het leveren van de zorg door moeder/ouders. Ouders zijn het hier absoluut niet mee eens.



Voor aanvullende vragen:

- pmm@rijksoverheid.nl
- www.maatwerkmultiproblematiek.nl
- Volg ons ook op [LinkedIn](#): Professionals voor Maatwerk Multiproblematiek (PMM)
- Schrijf je in voor onze maandelijkse nieuwsbrief: [Professionals voor Maatwerk Multiproblematiek Nieuwsbrief](#)

Bedankt voor uw aandacht!



Professionals voor
Maatwerk **M**ultiproblematiek

