

Movisie

Voor een positieve verandering



kennis en aanpak van
sociale vraagstukken

Saskia Daru en Anila Bytyçi





Casus racistisch wegpesten in de wijk

Discriminatie en uitsluiting in de sociale basis: waar hebben we het over?

De rol van gemeenten bij het tegengaan van discriminatie

Gemeente als opdrachtgever: checklist voor welzijnsorganisaties

Situatieschets

In de multiculturele wijk 'De Horizon' woont sinds kort het Syrische gezin Al-Mansour. Ze zijn door de woningcorporatie in een sociale huurwoning geplaatst na jaren in een AZC te hebben gewoond. De familie probeert hun draai te vinden in hun nieuwe omgeving, maar ervaart al snel vijandigheid van enkele buurtbewoners.

Incidenten:

- Het begon met kleine pesterijen: vuilniszakken voor hun deur, harde muziek midden in de nacht, racistische leuzen op de gevel;
- De vrouw van het gezin wordt door jongens en mannen op straat uitgescholden vanwege haar hoofddoek;
- De situatie escaleert wanneer hun auto wordt beschadigd. De familie voelt zich onveilig en overweegt om te vertrekken.

Gevolgen van discriminatie en racisme

- Verminderde fysieke gezondheid
- Significant slechtere mentale gezondheid
- Hoger toekomstig risico op:
 1. Psychiatrische klachten
 2. Hart- en vaatziekten

Positie en coping strategieën slachtoffer

- Toenemend gevoel van onveiligheid
- Sociale isolatie
- Aantasting recht op veilig wonen en volwaardig burgerschap
- Coping strategieën (Hirschman-model):
 1. Loyalty (accommodation): aanpassen, situatie accepteren
 2. Voice (protest/resistance): ontevredenheid uiten, actie ondernemen
 3. Exit: de wijk verlaten

Opdracht:

- Rolverdeling in groepjes: slachtoffer, welzijnsorganisatie, gemeente
- Terugkoppeling: wat is er uitgekomen?
- Wat voor rollen / organisaties zijn er nog meer?

Werkwijze:

- Identificeren bij wie de klager/ melder (familie Al-Mansour) als eerste aanklopt;
- Bepalen welke communicatielijnen opgezet moeten worden, inclusief een zorgvuldige dossieropbouw;
- Verkennen van verschillende 'routes' die genomen kunnen worden om het geval aan te pakken.

Jullie krijgen 10 minuten de tijd.

Discriminatie en uitsluiting in de sociale basis: waar hebben we het over?



Wat zien sociaal werkers?



Polarisatie tussen burgers en overheid



Polarisatie tussen groepen



44%

Grensoverschrijdend gedrag, geluidsoverlast, vernieling, en ruzies



42%

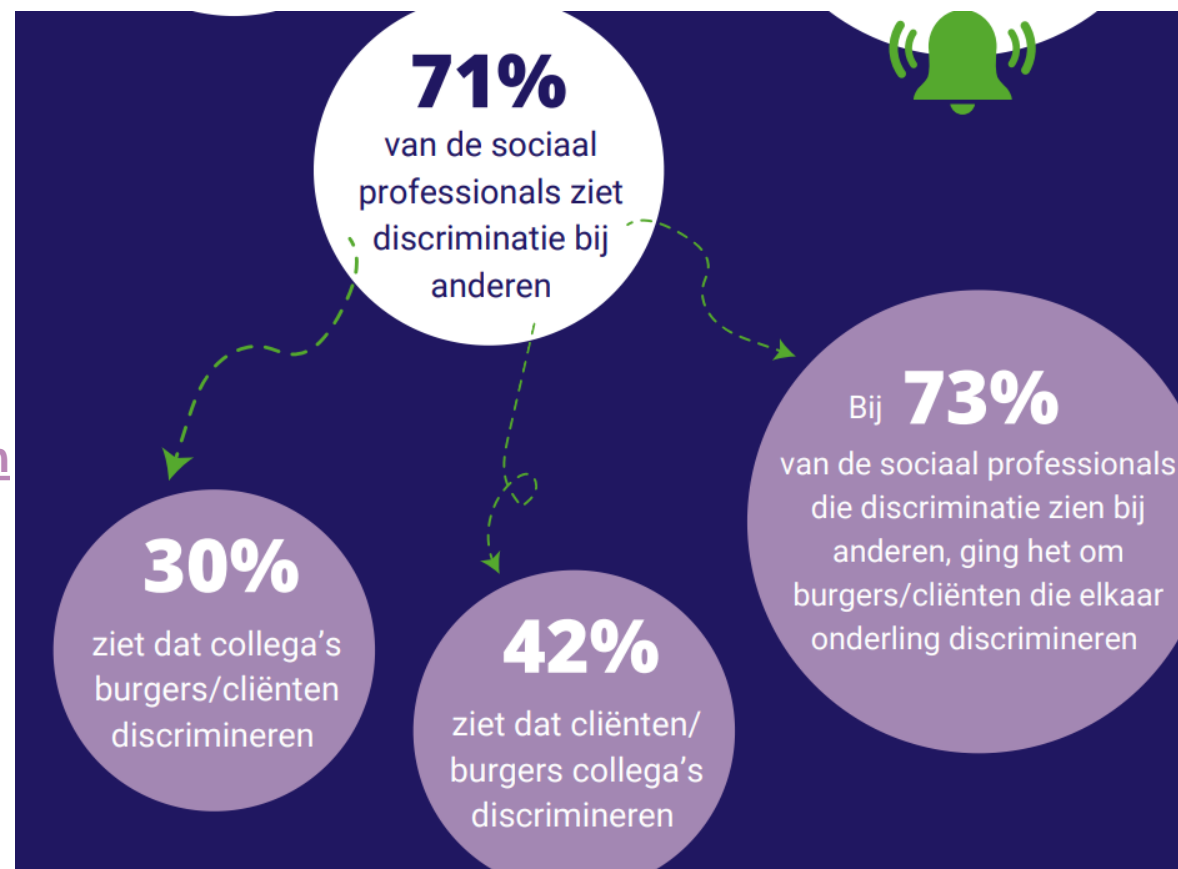
Discriminatie

Sociaal werkers zien polarisatie tussen burgers en de overheid groeien | Movisie

Factsheet verkenning discriminatie in de sociale basis | Movisie

Discriminatie in de wijk tegengaan | Movisie

Kennissynthese Uitsluiting in de sociale basis | Movisie



Sociaal Werk Nederland:

“Het signaleren en bespreekbaar maken van discriminatie is heel belangrijk in onze sector en we ondersteunen onze professionals en vrijwilligers op verschillende manieren hoe hiermee om te gaan. Het is juist ook een van de kerntaken van sociaal werk om bruggen te slaan tussen (groepen) mensen en wederzijds begrip te bevorderen. ”



- Gemeente als werkgever
- Gemeente als dienstverlener
- Gemeente als beleidsmaker**
- Gemeente als financier

- Niet alleen diversiteit
- Niet alleen inclusie
- Anti-discriminatiebeleid**

Bouwen aan antidiscriminatiebeleid

Heb je als gemeente vragen over de aanpak van discriminatie? Dan kun je het beste terecht bij de antidiscriminatievoorziening (ADV) in jouw regio. Daar zitten deskundigen die de regio goed kennen en kennis hebben over de thematiek. Zij kunnen onder andere adviseren over preventie en beleid. Kom je er niet uit? Deze infographic zet op een rij waar je handreikingen en andere informatie kan vinden over de aanpak van discriminatie in jouw gemeente.





In gesprek met...

- wijkambtenaren**
- sociaal werkers**
- burgerinitiatieven**

Onderverdeeld in A, B en C:

- A. Aanpakken discriminatie vanuit de cliënt/patient/buurtbewoner
- B. Aanpakken discriminatie vanuit professionals
- C. Aanpakken discriminatie in methodes, protocollen en beleid

Discriminatie vanuit een cliënt, patiënt, (buurt)bewoner gericht op een professional en tussen cliënten, patiënten, (buurt)bewoners onderling

Denk aan een cliënt die de deur dicht gooit voor een professional vanwege diens huidskleur. Of aan een patiënt die ontdekt dat haar zorgverlener homoseksueel is en om vervanging vraagt. Denk ook aan buurtbewoners die elkaar discrimineren of een cliënt die wordt uitgescholden in de wachtkamer van de schuldhulpverlening. Hoe kun je dit aanpakken? Bekijk onderstaande lijst en vink de interventies aan die jouw organisatie toepast. Hoe meer interventies je toepast, hoe steviger je aanpak.

| Wat? | Hoe? | Aanwezig? |
|-------------------|---|-----------------------|
| Gedragcode | Stel gedragsregels op voor cliënten en patiënten én voor bezoekers van een locatie. Geef duidelijk aan dat je discriminatie niet tolereert. Zorg dat deze gedragsregels voor iedereen goed te zien zijn. Zie bijvoorbeeld deze <u>huisregels</u> van een buurthuis of deze <u>gedragcode</u> voor vrijwilligers. | <input type="radio"/> |
| Beleid | Maak beleid waarin staat wat te doen als een cliënt, patiënt, (buurt)bewoner een professional weigert. Neem hierbij de <u>aanwijzingen van het College van de Rechten van de Mens</u> als uitgangspunt en kijk voor meer informatie ook in de <u>Algemene wet gelijke behandeling</u> en in de <u>internationale arbeidsnorm</u> die gericht is op het aanpakken van geweld en intimidatie op de werkvloer. | <input type="radio"/> |

Bekijk de checklist.

- **Wat doe je al?**
- **Wat is jouw rol en wat zou je vanuit je eigen rol kunnen doen?**
- **Wat neem je mee?**

[Nieuw: checklist aanpak discriminatie in sociaal werk | Movisie](#)



[Kennissynthese Uitsluiting in de sociale basis | Movisie](#)



[Racistisch wegpesten aanpakken kan alleen samen | Movisie](#)



[Lokaal antidiscriminatiebeleid | Movisie](#)



Movisie

Voor een positieve verandering



kennis en aanpak van
sociale vraagstukken

