



Van grip naar versnellen

Jelmer Joustra

LCGW 2025

nautus

Agenda

Van grip naar versnellen

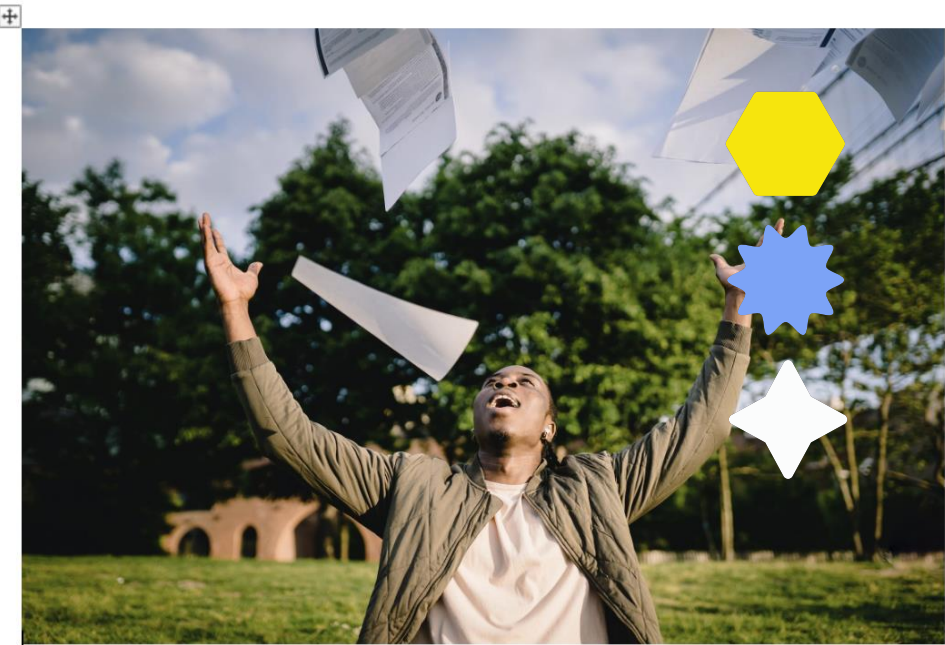
- + Even voorstellen
- + Wat is grip?
- + Grip op financiën
- + Voorbeelden



Even voorstellen

Jelmer Joustra

Senior adviseur & projectleider bij Nautus



Meer met minder

Onderzoek naar de uitvoeringskosten van de Wet inburgering 2021 voor de gemeente Zwolle



Is grip mogelijk in het sociaal domein?

Kan je grip hebben in het sociaal domein?

Interne uitvoering

Inkopen

Netwerksamenwerking



Kan je grip hebben in het sociaal domein?

Interne uitvoering

Inkopen

Netwerksamenwerking

- + Sturing op basis van opdracht
- + Grote beheersing van vorm van uitvoering
- + Grote voorspelbaarheid van de uitkomst
- + Beperkte efficiëntie en wendbaarheid bij verandering



Kan je grip hebben in het sociaal domein?



Interne uitvoering

- + Sturing op basis van opdracht
- + Grote beheersing van vorm van uitvoering
- + Grote voorspelbaarheid van de uitkomst
- + Beperkte efficiëntie en wendbaarheid bij verandering

Inkopen

- + Opdrachtgever bepaalt het 'Wat'
- + Opdrachtnemer bepaalt het 'Hoe'
- + Minder beheersing in de manier van uitvoeren.
- + Extra deskundigheid leidt tot hogere mate van expertise
- + In staat om complexere problemen aan te pakken

Netwerksamenwerking

Kan je grip hebben in het sociaal domein?



Interne uitvoering

- + Sturing op basis van opdracht
- + Grote beheersing van vorm van uitvoering
- + Grote voorspelbaarheid van de uitkomst
- + Beperkte efficiëntie en wendbaarheid bij verandering

Inkopen

- + Opdrachtgever bepaalt het 'Wat'
- + Opdrachtnemer bepaalt het 'Hoe'
- + Minder beheersing in de manier van uitvoeren.
- + Extra deskundigheid leidt tot hogere mate van expertise
- + In staat om complexere problemen aan te pakken

Netwerksamenwerking

- + Netwerk bepaalt het 'Wat'
- + Netwerk bepaalt het 'Hoe'
- + Verlies van grip op uitvoering
- + Het bundelen van expertise leidt tot hogere mate van expertise
- + Hierdoor zijn we in staat nog complexere problemen aan te pakken.

Kan je grip hebben in het sociaal domein?



Interne uitvoering
Sturing door opdracht
Opdrachtgever bepaalt:
✓ Wat (beleidsdoelen)
✓ Hoe (uitvoeringswijze)
Lage probleemcomplexiteit
Hoge mate van grip

Inkopen
Sturing via prikkels
Opdrachtgever bepaalt:
✓ Wat (beleidsdoelen)
Opdrachtnemer bepaalt:
✓ Hoe (uitvoeringswijze)
->->->->->->->->->->
<-<-<-<-<-<-<-<-<-<-

Netwerksamenwerking
Sturing via vertrouwen
Partijen bepalen samen op basis van continu overleg:
✓ Wat (beleidsdoelen)
✓ Hoe (uitvoeringswijze)
Hoge probleemcomplexiteit
Lage mate van grip



Stappenplan Veranderaanpak

Financiële grip

Van grip naar versnellen

1. Maak de financiële situatie inzichtelijk

Hoeveel inzicht hebben de budgethouders?

- + Welke budgetten hebben zij?
- + Wordt er goed geboekt?
- + Zijn de 'potjes' logisch?

- + Hoe zien de financiën er nu uit?



2. Analyseer het gebruik van de voorzieningen



Hoe hebben de voorzieningen zich ontwikkeld?

- + Waar zijn de kosten het hardst gestegen? Waarom?
- + Welke ontwikkelen zien we door de tijd heen?
- + Hoe ervaren inwoners/professionals de voorzieningen?
- + Wat ziet de uitvoering?



2. Analyseer het gebruik van de voorzieningen



3. Signaleer relevante ontwikkelingen

Welke ontwikkelingen zien we?

- + Landelijk?
 - + Regionaal?
 - + Lokaal?
-
- + Welke tools zet je in om de ontwikkelingen te monitoren?



4. Formuleer de uitdaging

Wat gebeurt er als we niets doen?

- + Welke financiële effecten zien we?
- + Is het huidige beleid nog houdbaar?
- + Halen we op deze manier de bestuurlijke ambities?

Wat willen we bereiken?

- + Welke financiële effecten willen we zien?
- + Welk beleid is wel haalbaar?
- + Hoe halen we de bestuurlijke ambities?

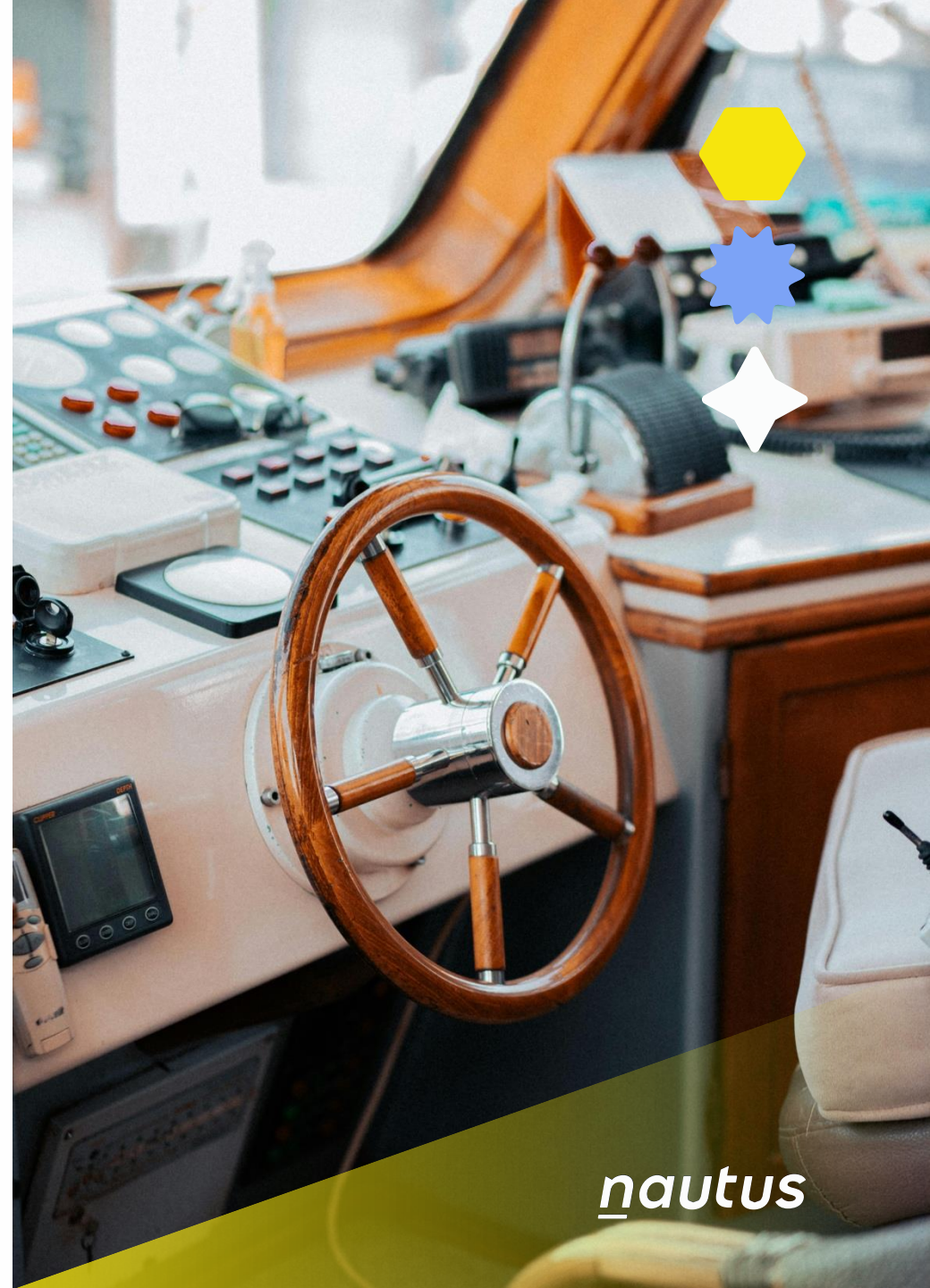


5. Bepaalde 'knoppen' om aan te draaien

Aan welke knoppen kunnen we draaien?

- + Voorveld
- + Toegang
- + Tarieven
- + Voorzieningen
- + Aantal cliënten
- + Zwaarte van ondersteuning
- + Hoogte eigen bijdrage
- + Kosten apparaten

'De investeringen lopen voor de baten uit'





Van indicatie naar algemene voorziening



Het doel:
Een toekomstigbestendig Sociaal domein.

- + Meer mensen zorgen voor zichzelf
- + Sterke sociale sterke basispartners voorkomen gemeentelijke zorgkosten
- + Sturen op inzet van 'Passende zorg'
- + Niet langer geïndiceerde zorg als standaard



Van indicatie naar algemene voorziening



Wat houdt dat in?

- + Stevige, toekomstbestendige (voorliggende) voorzieningen.
- + Meer inzetten op preventie en vroegsignalering
- + Meer integrale en eenvoudige toegang en regie
- + Meer zakelijk partnerschap



Van indicatie naar algemene voorziening



Ontwikkelen basisondersteuning

- + Samenwerken met minder aanbieders
- + Taakgerichte bekostiging
- + Meer keuzevrijheid en verantwoordelijkheid aanbieders
- + Kijken naar het resultaat als geheel (niet individuele trajecten)



Van indicatie naar algemene voorziening



Resultaat:

- + Ondersteuning en begeleiding waar je zonder indicatie gebruik van kunt maken
- + Uitvoering door een samenwerking van aanbieders
- + 1 opdracht voor uitvoering basisondersteuning
- + Scope: uitvoeren en door ontwikkelen basisondersteuning



WHAT

NOW?

Vragen?

nautus